

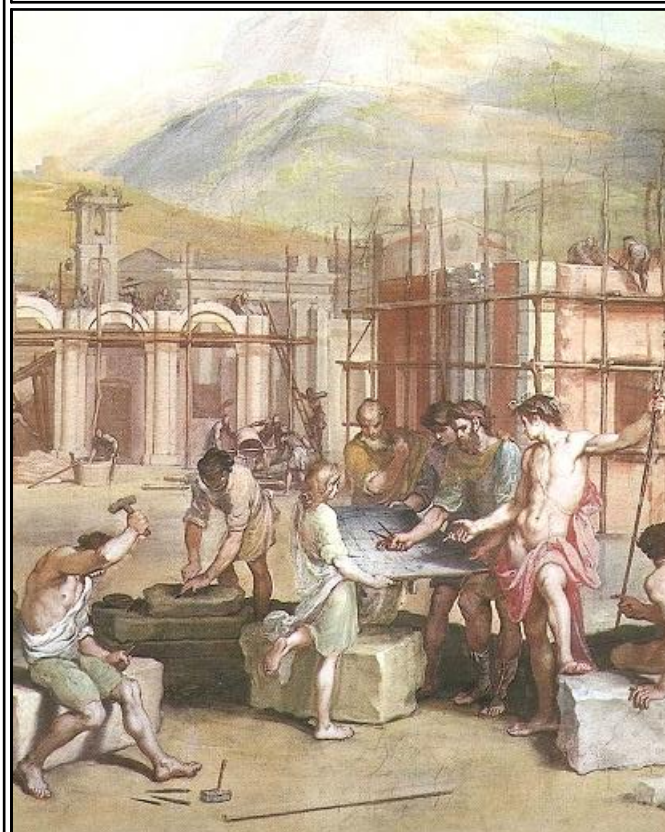


Città di
Sassuolo



**STRUTTURA POLIVALENTE PER DISABILI
"CENTRO SOCIO-RIABILITATIVO DIURNO E RESIDENZIALE"
"MADONNA DI SOTTO"**

STUDIO DI FATTIBILITA'



Il Direttore:
Ing. Angelo Villa

Il Collaboratore:
Geom. Sossio Tardi

QUADRO D'INSIEME:
Localizzazione, Foto, Planimetrie, Prospetti e Sezioni.

avolo n.

UNICA

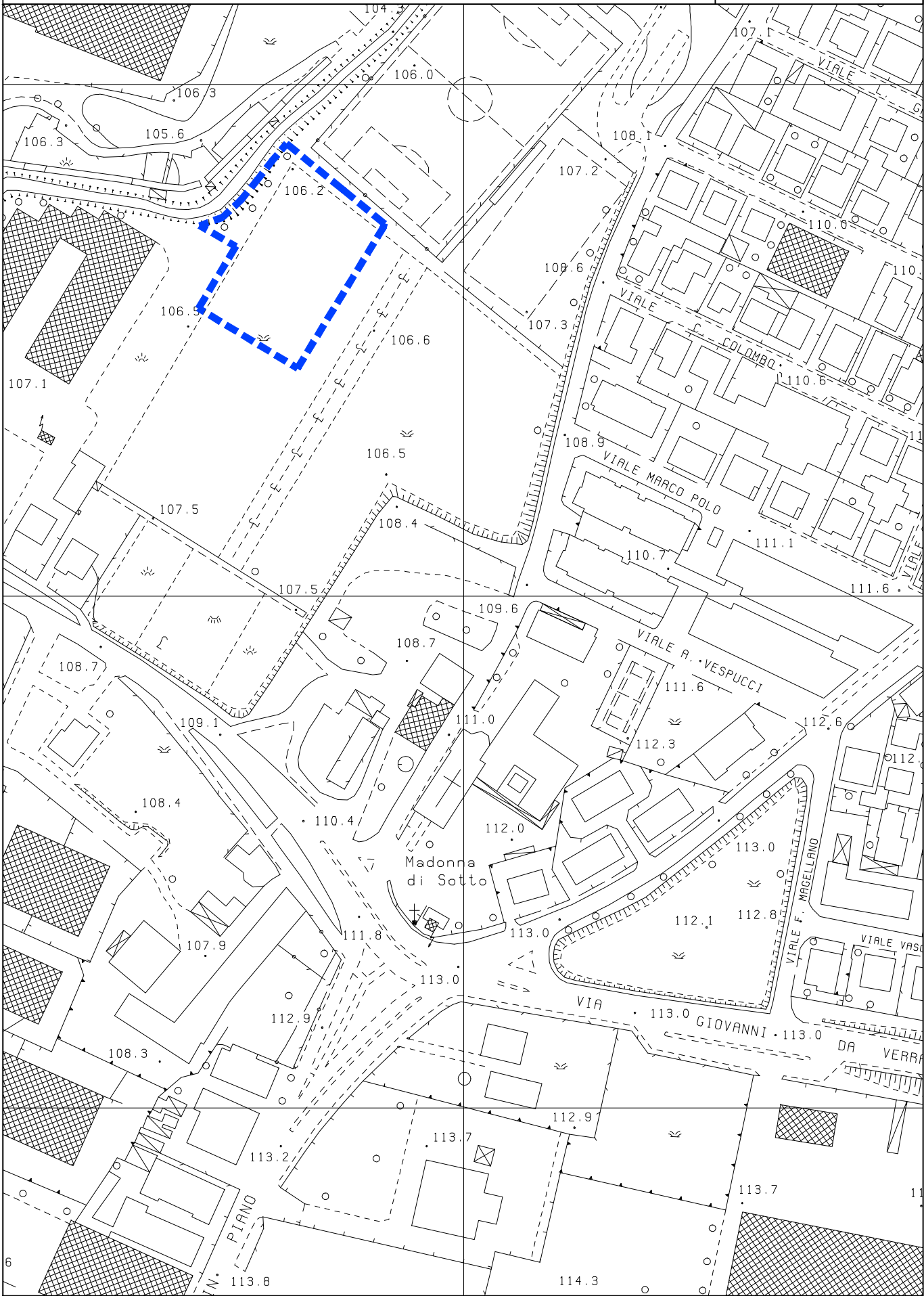
Scala Disegno: VARIE

	Data	DESCRIZIONE
	10/02/2009	Emissione
Revisioni	a	
	b	
	c	
Archivio	G:\R_S_A_Disabili\Tecnico\Progetto\Studio di Fattibilità\Disegni\Fascicolo A3_Quadro D'insieme [2009-02-10]	

AEROFOTOGRAMMETRIA

Volo Aereo APR. 2004

Scala 1 : 2.000



COMUNE DI SASSUOLO

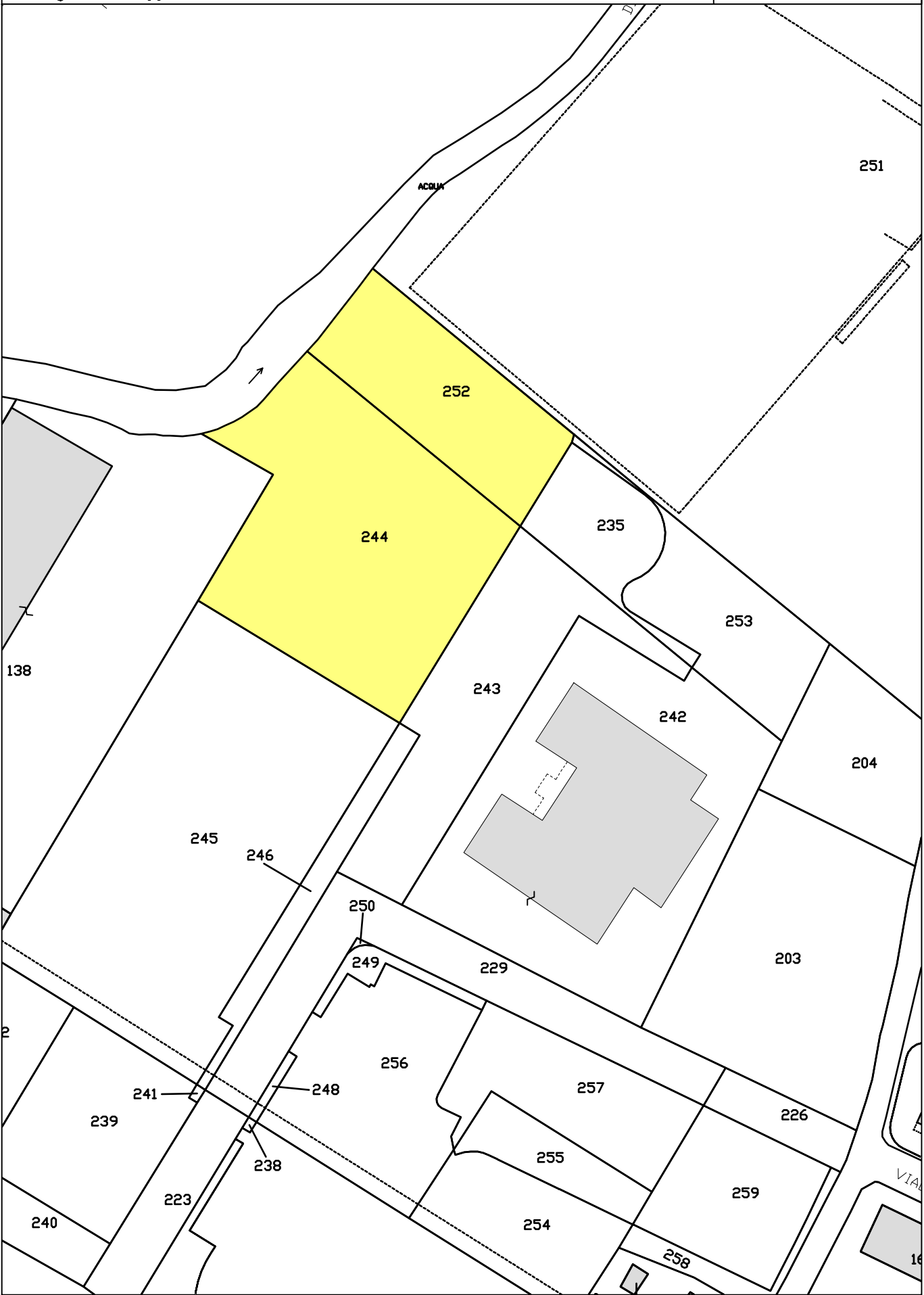
CENTRO POLIVALENTE PER DISABILI

CATASTO - "Estratto di Mappa"

Foglio 16 - Mappali 244, 252.

12 FEB. 2009

Scala 1 : 1.000

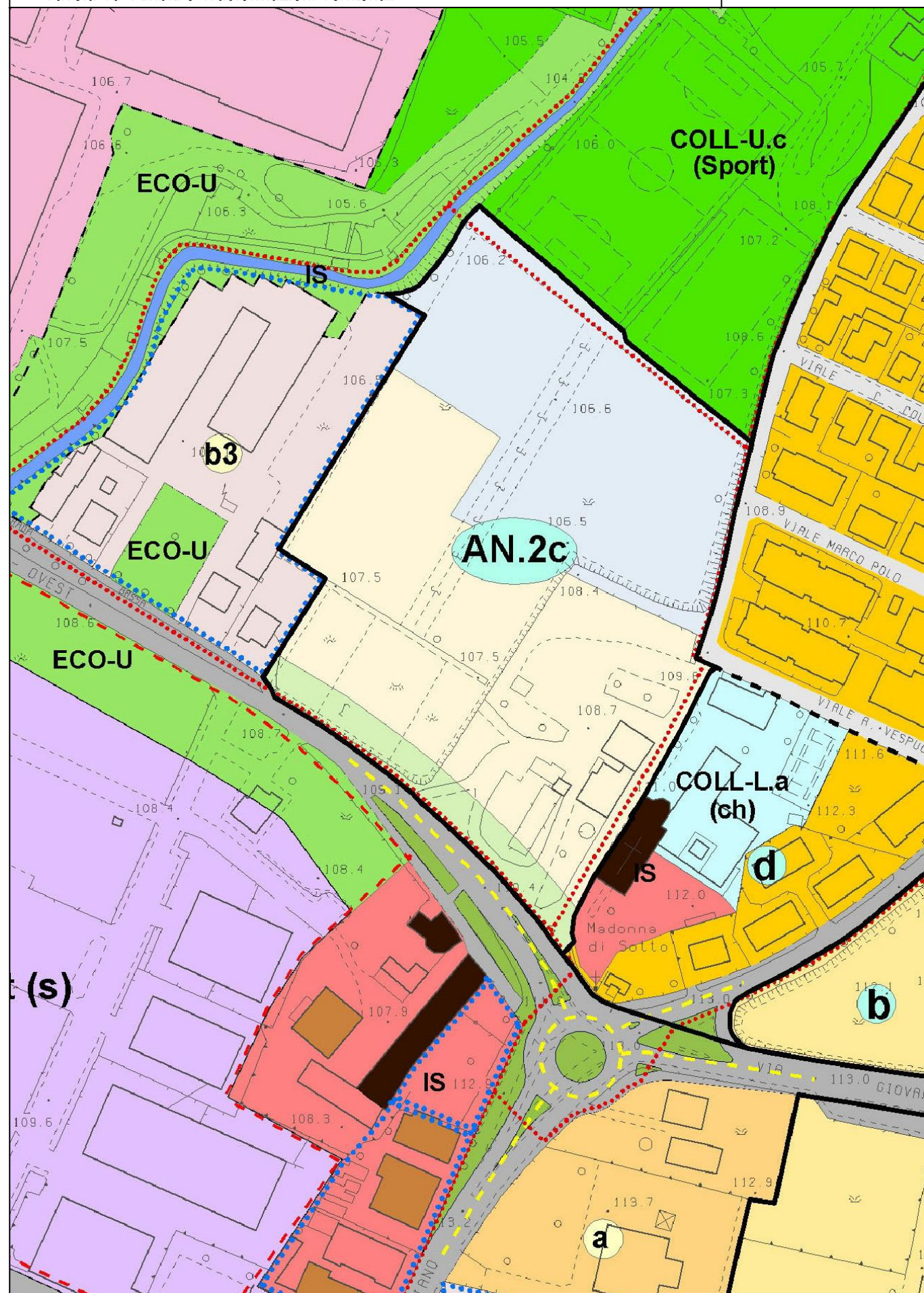


COMUNE DI SASSUOLO

CENTRO POLIVALENTE PER DISABILI

R.U.E. - Ambito AN.2c
Tavola 1d "Ambiti e Trasformazioni Territoriali"

Vers. vigente: OTT. 2007
Scala 1 : 2.000

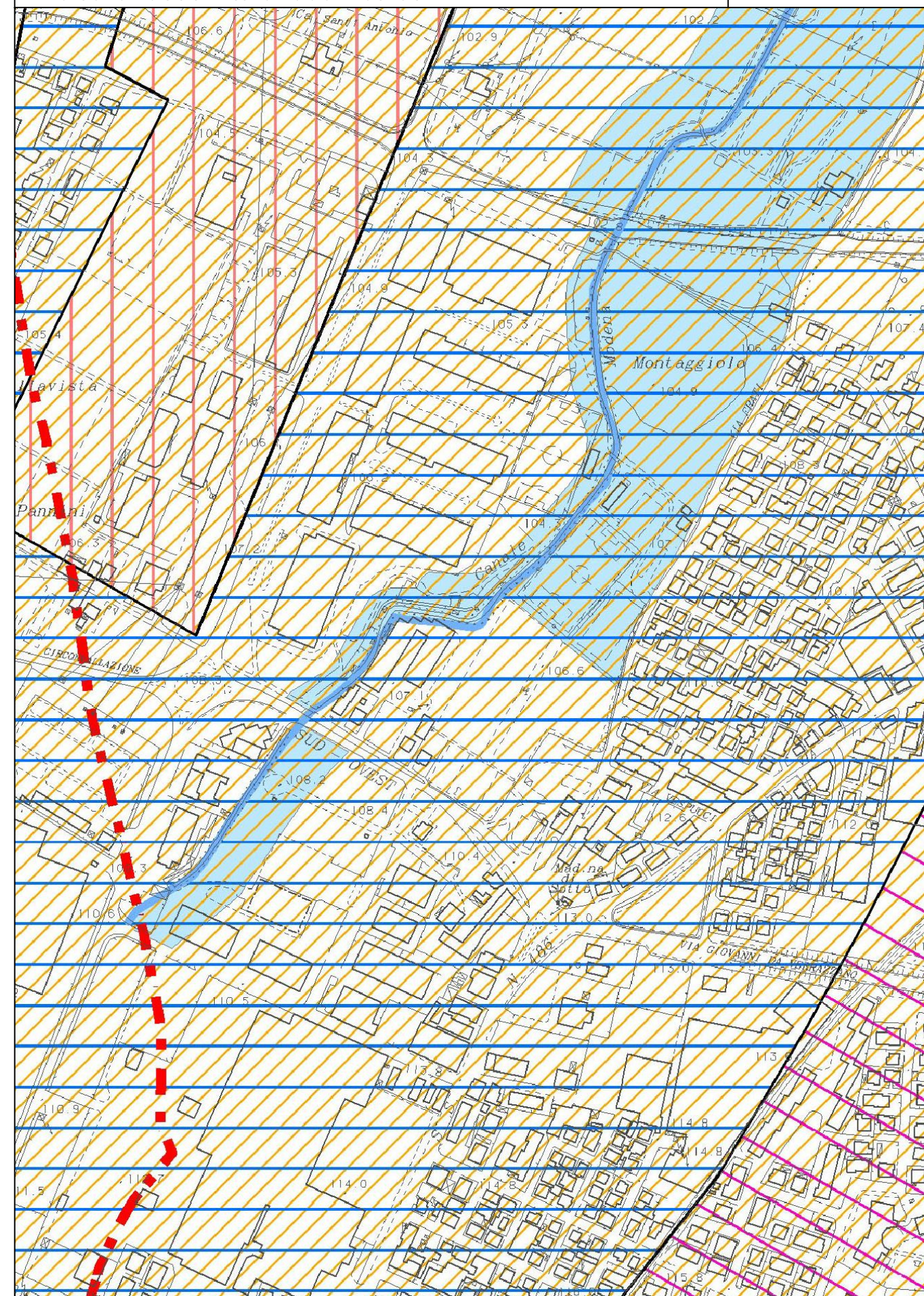


COMUNE DI SASSUOLO

CENTRO POLIVALENTE PER DISABILI

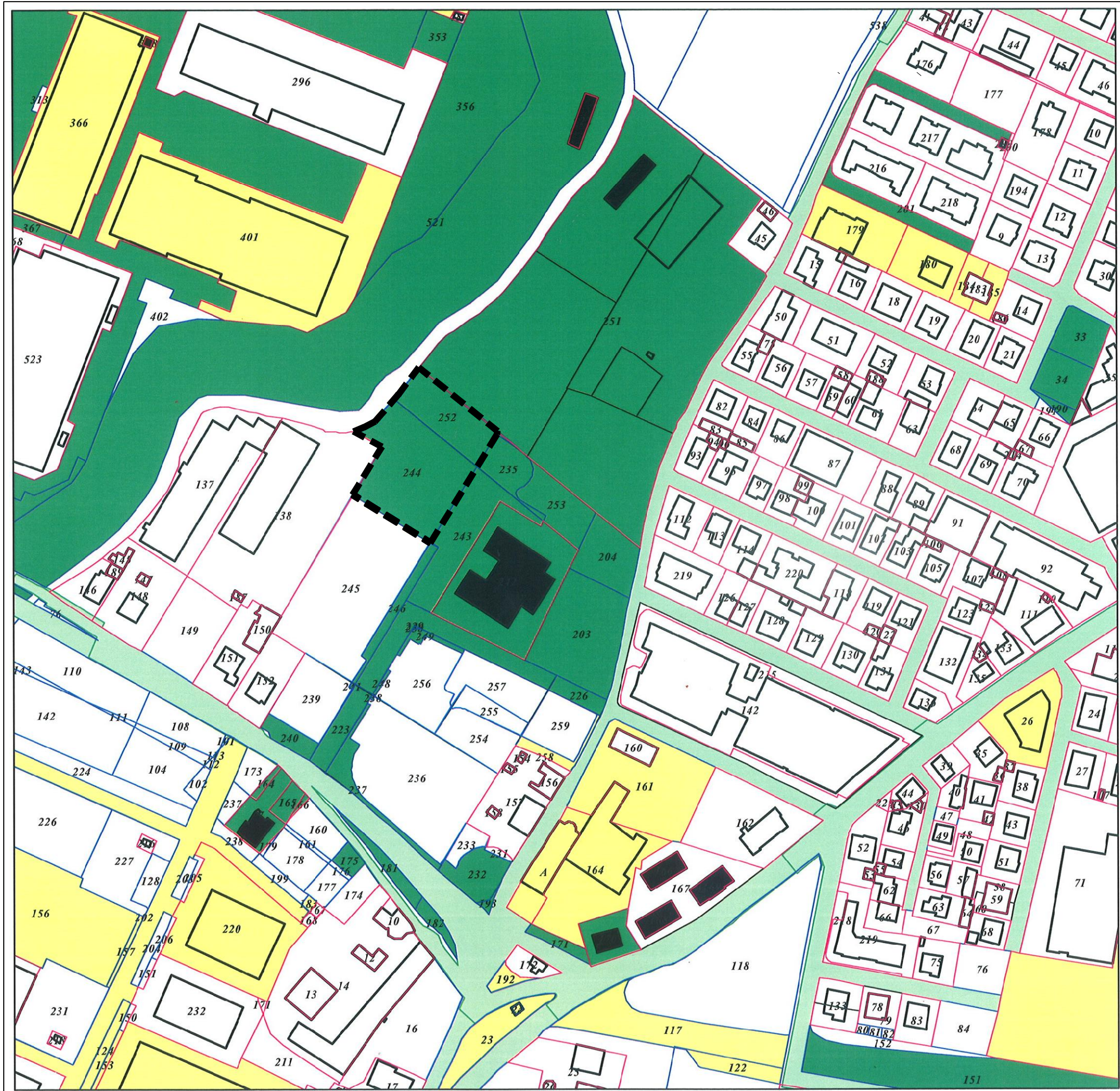
P.S.C. - Ambito AN.2c
Tavola 2b "Tutele e Vincoli di Natura Ambientale"

Vers. vigente: LUG. 2007
Scala 1 : 5.000



COMUNE DI SASSUOLO

CENTRO POLIVALENTE PER DISABILI



Legend

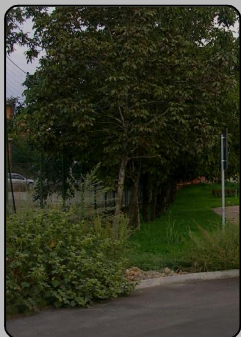
- PROPRIETARI_URBANO
- PROPRIETARI_TERRENI
- INSERIMENTO ANALISI
- mappali by STATO
- Mappali da cedere al Comune
- Mappali da cedere parzialmente al Comune
- Mappali di Proprietà privata
- Mappali di Proprietà pubblica
- Mappali parzialmente pubblici (Sub.)
- Lotto "Centro Polivalente Per Disabili"

PROPRIETA' COMUNALI
Scala Disegno 1:2000

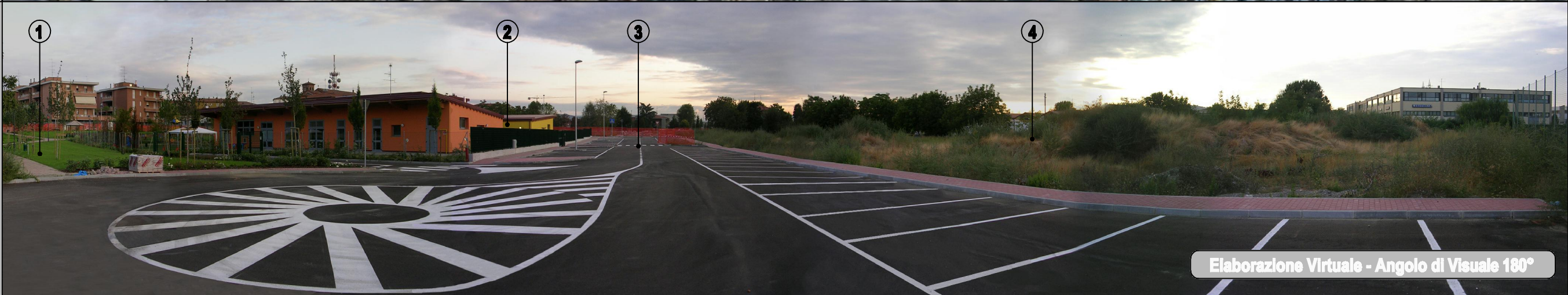
RICOGNIZIONE FOTOGRAFICA



Foto Aerea



Panoramica 1 



Elaborazione Virtuale - Angolo di Visuale 180°

Legenda

- ① GIARDINO PUBBLICO
"Via Strada Frati Alta"
- ② SCUOLA MATERNA
"Piter Parr"
- ③ NUOVO COMPARTO
"Viabilità e Parcheggio"
- ④ LOTTO D'INTERVENTO
"Centro Disabili"



Foto 1 



Foto 2 



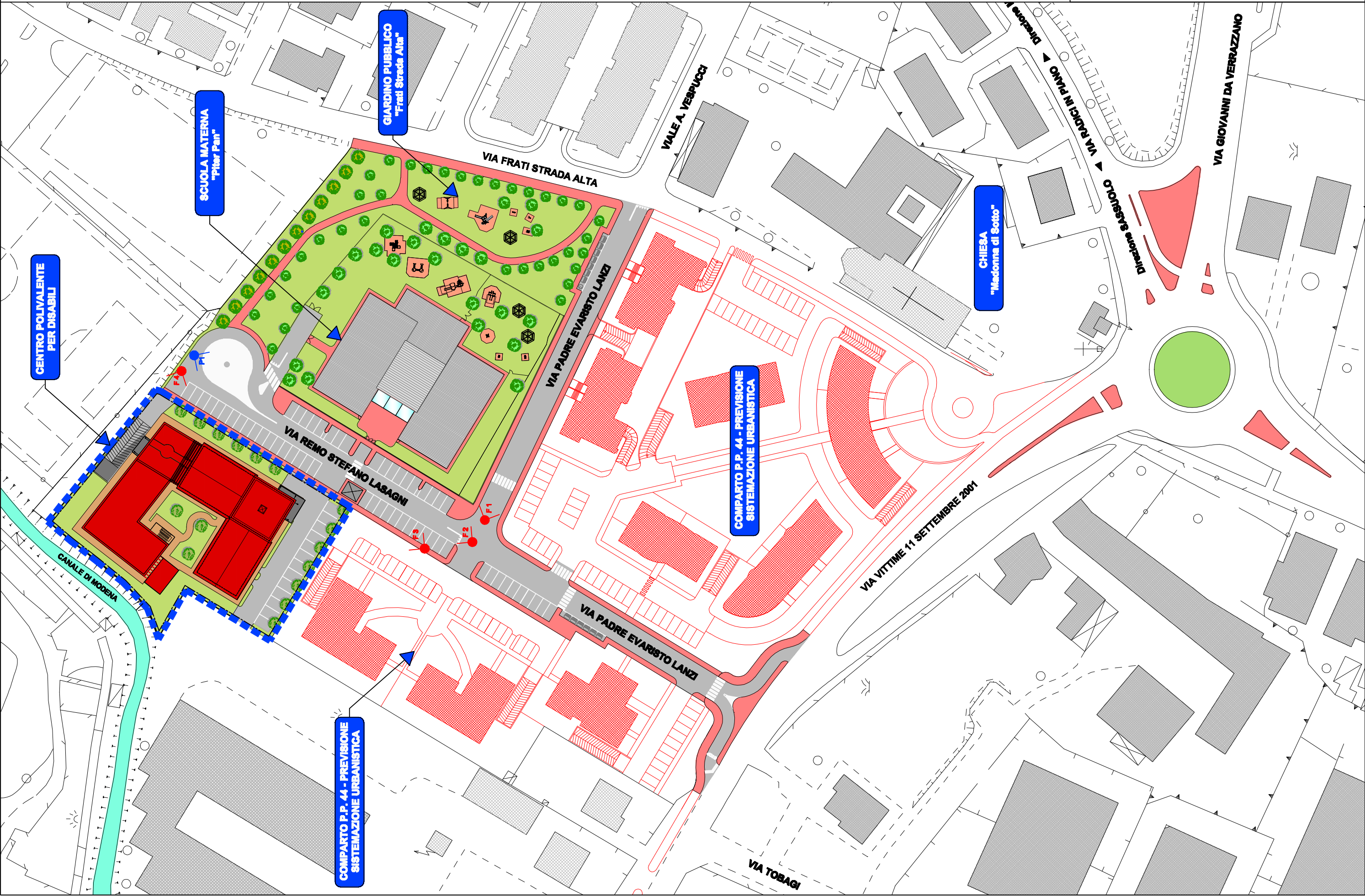
Foto 3 



Foto 4 

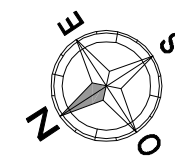
INQUADRAMENTO GENERALE

Località MADONNA DI SOTTO - Quattroponti
Scala Disegno 1 : 1.000



Scala Disegno 1:300

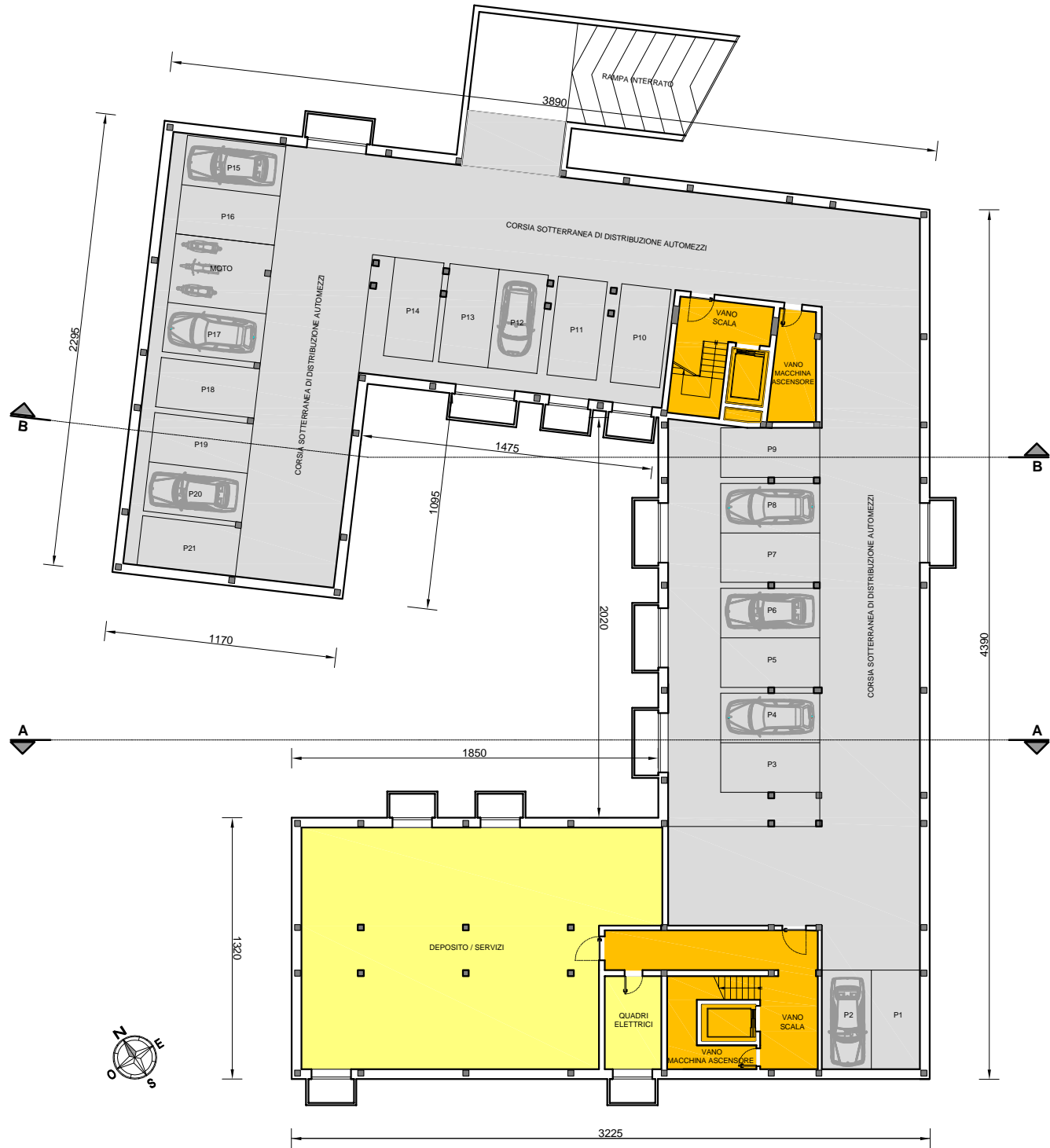
Scala Disegno 1:300



CENTRO POLIVALENTE PER DISABILI

planimetria - PIANO INTERRATO

Scala Disegno 1:300



CENTRO POLIVALENTE PER DISABILI

planimetria - PIANO TERRA

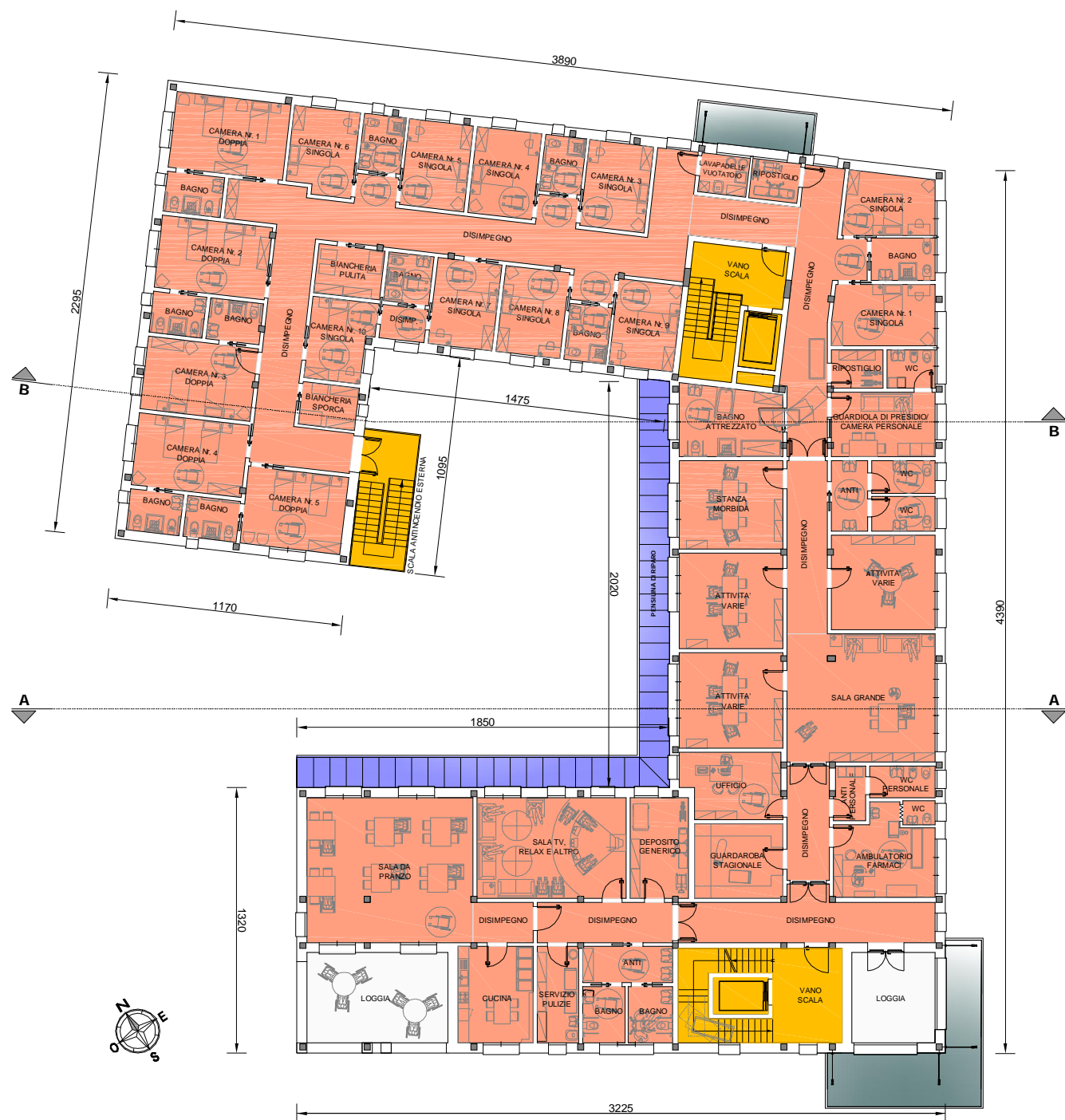
Scala Disegno 1:300



CENTRO POLIVALENTE PER DISABILI

planimetria - PIANO PRIMO

Scala Disegno 1:300



CENTRO POLIVALENTE PER DISABILI

planimetria - PIANO SECONDO

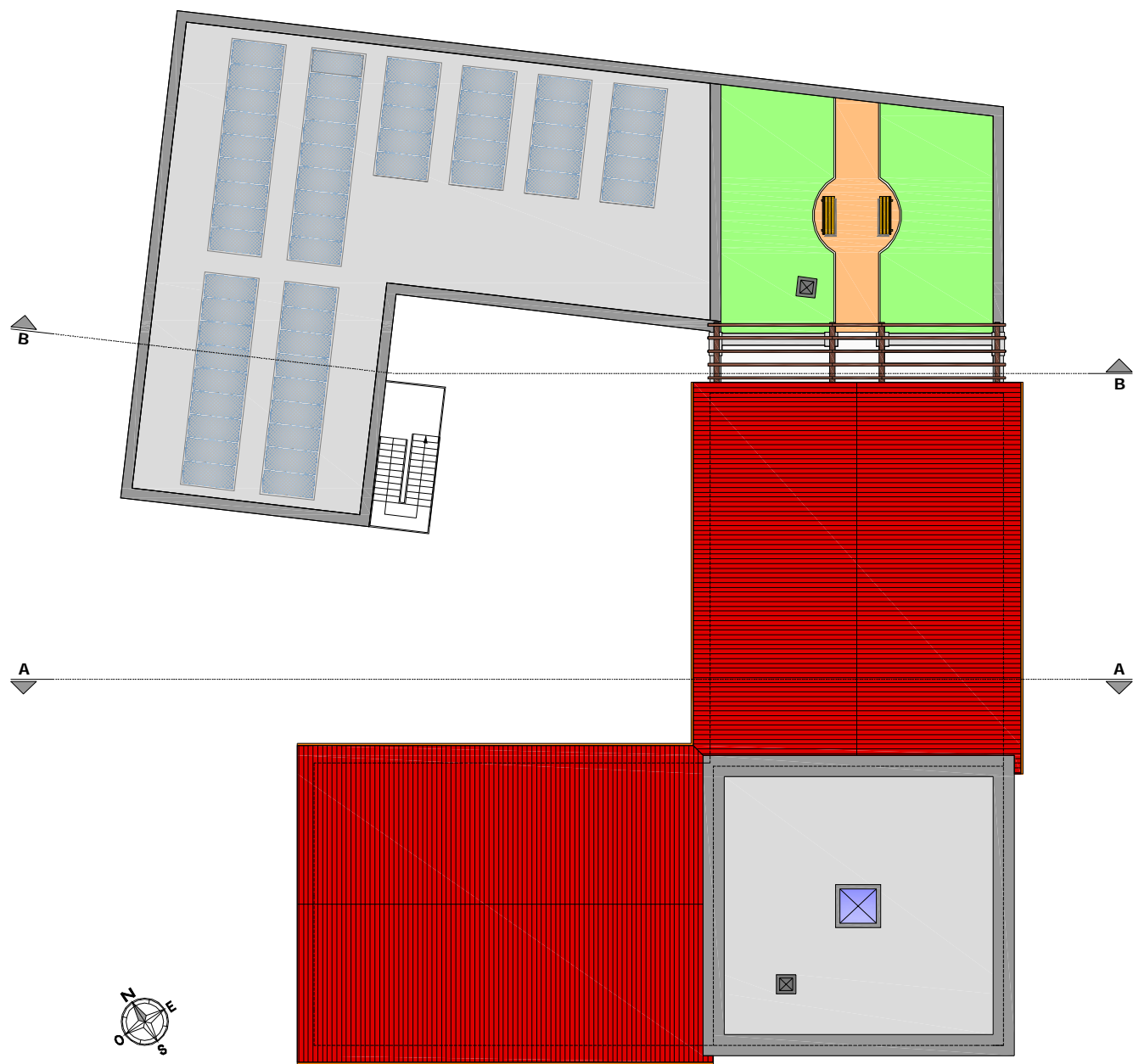
Scala Disegno 1:300



CENTRO POLIVALENTE PER DISABILI

planimetria - COPERTURA

Scala Disegno 1:300



CENTRO POLIVALENTE PER DISABILI

tabella riepilogativa - FUNZIONI E SUPERFICI

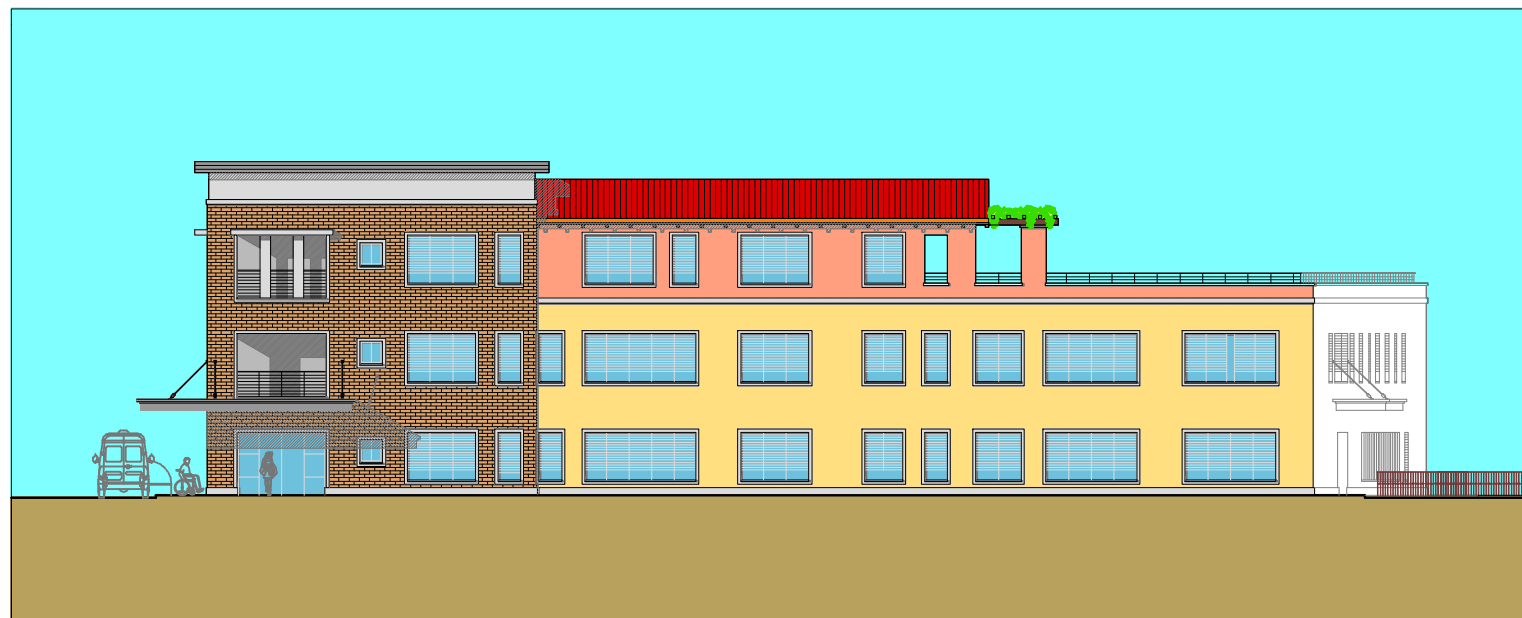
LOTTO "Centro Polivalente Per Disabili":

DESCRIZIONE		INTERRATO	PT	1° P	2° P	TOTALE
PERIMETRO LOTTO EDIFICABILE		—	3.478,00 Mq	—	—	3.478,00 Mq
PERCORSI CARRABILI E AREE RESIDUALI		599,00 Mq	463,00 Mq	—	—	1062,00 Mq
Nr.	PARCHEGGI PERTINENZIALI (dim. cm.250x500)	262,50 Mq [Nr. 21 posti]	—	—	—	262,50 Mq [Nr. 21 posti]
Nr.	PARCHEGGI PERTINENZIALI "ACCESSIBILI" (dim. cm.320x500)	—	208,00 Mq [Nr. 13 posti]	—	—	208,00 Mq [Nr. 13 posti]
AREE VERDI PERTINENZIALI		—	855,00 Mq	—	—	855,00 Mq
PERCORSI PEDONALI		—	523,50 Mq	—	26,50 Mq	550,00 Mq
GIARDINO PENSILE		—	—	—	110,00 Mq	110,00 Mq
TERRAZZI - LOGGE - PORTICATI - PERGOLATI		—	47,42 Mq	50,06 Mq	172,02 Mq	269,50 Mq
COLLEGAMENTO VERTICALE		92,30 Mq	86,50 Mq	84,03 Mq	34,83 Mq	297,66 Mq
SERVIZI COMUNI		211,85 Mq	188,64 Mq	—	47,98 Mq	448,47 Mq
ATT. INTEGRATIVE	SERRA	—	62,38 Mq	—	—	62,38 Mq
	PALESTRA E ACCESSORI	—	133,05 Mq	—	—	133,05 Mq
	AREE COMUNI (PALESTRA - CENTRO DI AGGREGAZIONE - CENTRO DIURNO - CENTRO RESIDENZIALE)	—	139,71 Mq	—	—	139,71 Mq
	CENTRO DI AGGREGAZIONE SOCIALE	—	136,43 Mq	—	—	136,43 Mq
	ALLOGGI RESIDENZIALI PROTETTI (n. 5)	—	—	—	326,14 Mq	326,14 Mq
CENTRO SOCIO-RIABILITATIVO DIURNO		—	366,16 Mq	—	—	366,16 Mq
CENTRO SOCIO-RIABILITATIVO RESIDENZIALE		—	—	960,09 Mq	—	960,09 Mq

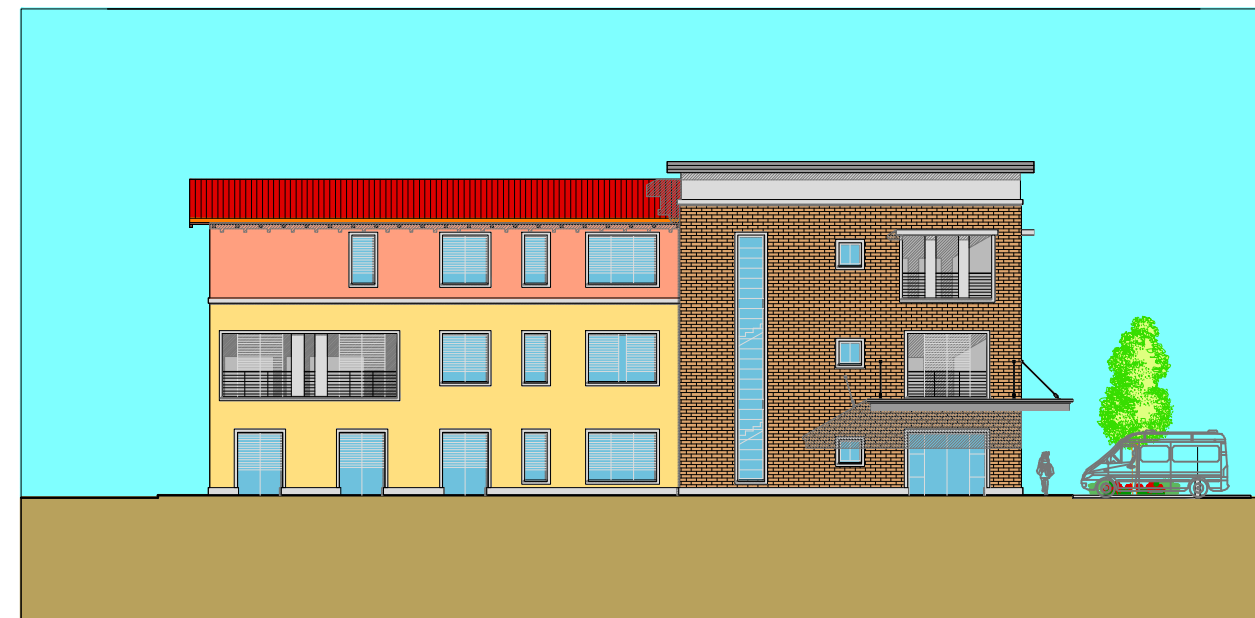
CENTRO POLIVALENTE PER DISABILI

PROSPETTI

Scala Disegno 1:300



Prospetto **EST**



Prospetto **SUD**



Prospetto **OVEST**

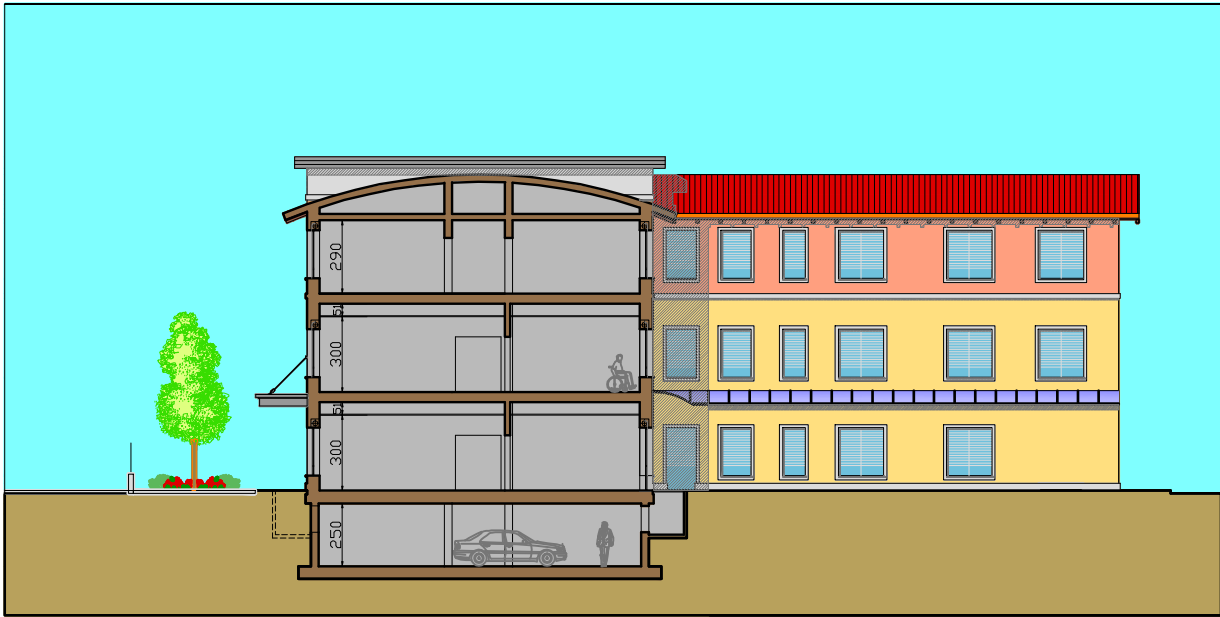


Prospetto **NORD**

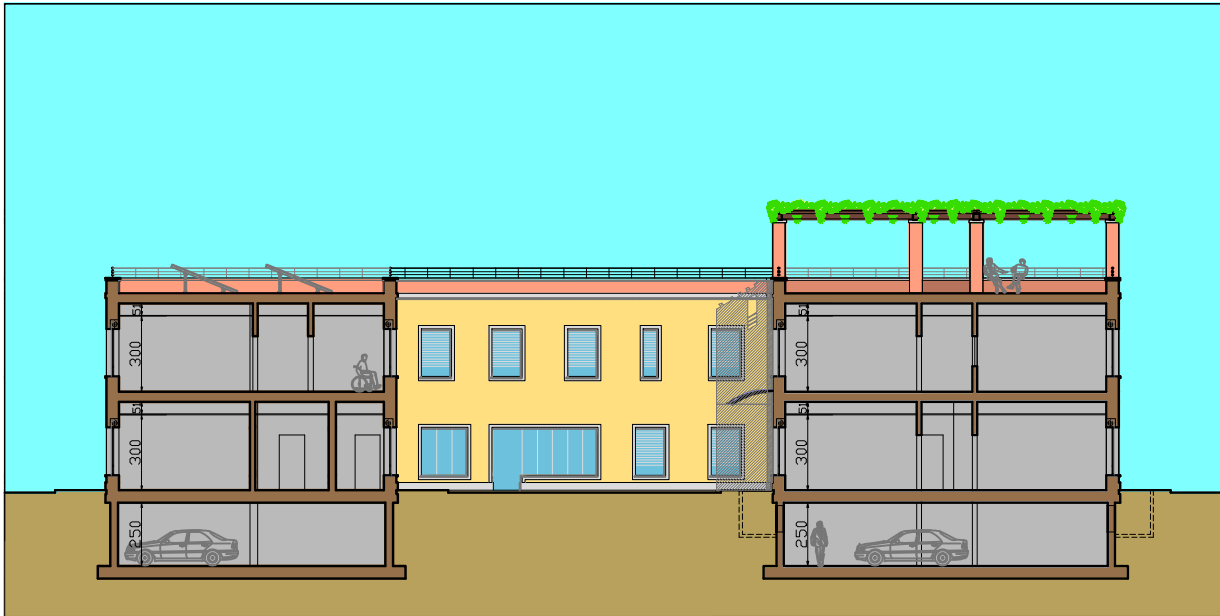
CENTRO POLIVALENTE PER DISABILI

SEZIONI

Scala Disegno 1:300



Sezione A-A



Sezione B-B